

ПРАВИЛА УХОДА ЗА КОНТАКТНЫМИ ЛИНЗАМИ

УТРОМ



Вымойте руки с мылом под проточной водой и вытрите их полотенцем, не оставляющим ворсинок



Откройте крышку контейнера для хранения линз и выньте линзы. Положите линзу на ладонь краями вверх. Ополосните линзу универсальным раствором Biotrue®



Наденьте линзу. Прodelайте то же самое со второй линзой



Опорожните контейнер, почистите и ополосните его свежим раствором Biotrue®. Никогда не используйте водопроводную воду и раствор Biotrue® повторно



Просушите контейнер на воздухе

ВЕЧЕРОМ



Вымойте руки с мылом под проточной водой и вытрите полотенцем, не оставляющим ворсинок



Снимите одну контактную линзу и положите на ладонь. Нанесите три капли универсального раствора Biotrue® на одну, затем на другую сторону линзы и осторожными движениями потрите их в течение 20 секунд



Тщательно ополосните универсальным раствором Biotrue® каждую сторону линзы в течение 5 секунд



Поместите чистую контактную линзу в контейнер для хранения линз и наполните контейнер свежим раствором Biotrue®. Убедитесь, что раствор полностью покрывает линзу. Прodelайте то же самое со второй линзой



Тщательно закройте крышки контейнера и оставьте линзы в нем минимум на 4 часа

Bio true Вдохновлен биологией ваших глаз



Универсальный раствор Biotrue® помогает обеспечить комфортное ношение контактных линз в течение всего дня¹, так как:

- ◆ Сбалансирован до соответствия **pH слезы здорового глаза**¹
- ◆ Содержит **гиалуронат**¹ – смазывающее вещество, входящее в состав тканей человека
- ◆ Помогает сохранить линзы **увлажненными до 20 часов**²



www.bausch.ru

Biotrue® Медицинское изделие. Рег. Уд. № ФСЗ 2011/08903 от 19.10.2018 г. Раствор универсальный «Биотру» (Biotrue®) по уходу за мягкими контактными линзами во флаконе, в комплекте с контейнером для хранения контактных линз и без контейнера.
RUS-VSC-BIO-BIO-01-2021-2782

1. Информация из инструкции по применению
2. Результаты внутреннего исследования Bausch & Lomb, США, 2011. Исследование *in vitro* по оценке высвобождения увлажняющих агентов из различных силикон-гидрогелевых материалов (balafilcon A, senofilcon A и lotrafilcon B) в течение 20 часов.

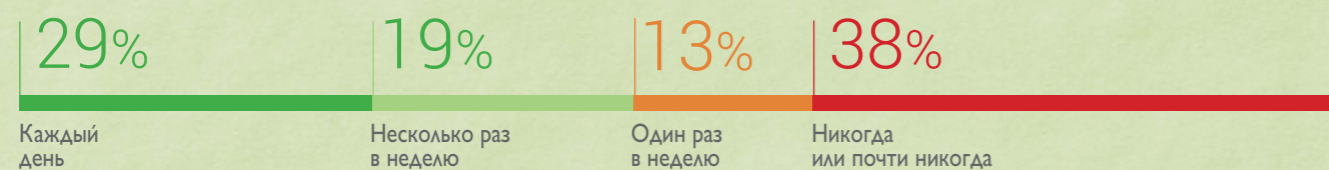
ИНФОРМАЦИЯ ПРЕДНАЗНАЧЕНА ДЛЯ МЕДИЦИНСКИХ РАБОТНИКОВ

BAUSCH + LOMB

BAUSCH + LOMB

СОБЛЮДЕНИЕ РЕКОМЕНДАЦИЙ ПО УХОДУ ЗА КОНТАКТНЫМИ ЛИНЗАМИ¹

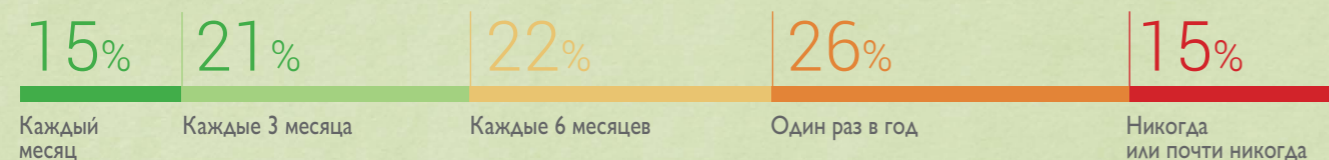
Как часто Вы протираете и ополаскиваете линзы раствором?



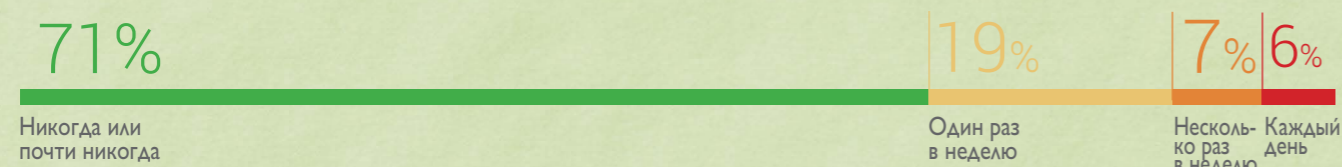
Как часто Вы промываете контейнер для линз?



Как часто Вы заменяете контейнер для линз?



Как часто Вы доливаете раствор в контейнер вместо того, чтобы заменить его полностью?



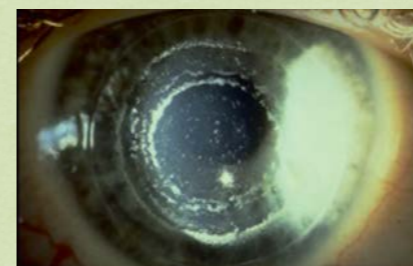
- Как показывают исследования, большинство пациентов склонны нарушать рекомендации врача по уходу за контактными линзами¹
- 7 из 10 пациентов не выполняют регулярно этап механической очистки контактных линз¹
- Второй наиболее проблемный вопрос – гигиена контейнера¹

ПОЧЕМУ ВАЖНО ПРАВИЛЬНО УХАЖИВАТЬ ЗА КОНТАКТНЫМИ ЛИНЗАМИ?

При нарушении правил ухода или сроков замены контактных линз с поверхностью и самим материалом контактной линзы могут происходить различные нежелательные и деструктивные изменения:

- Снижается гладкость поверхности, увеличивается трение
- Адсорбция белкового материала (лизоцим, липокалин)
- Накопление липидных отложений на силикон-гидрогелевых линзах
- Поверхность линзы становится более гидрофобной, что снижает комфорт при ношении
- Снижаются влагосодержание и кислородная проницаемость линзы
- Формирование бактериальных биопленок или зон роста грибов на линзе

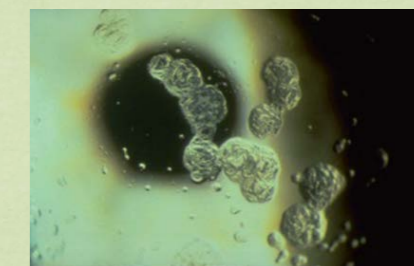
Отложения на поверхности МКЛ



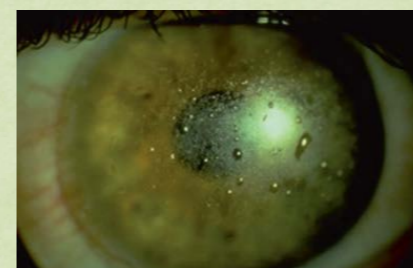
Отложения на МКЛ высокого влагосодержания



Кальцификаты на поверхности МКЛ



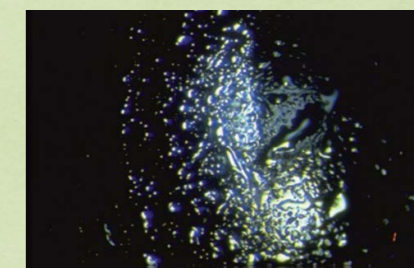
Липидные отложения на поверхности силикон-гидрогелевой МКЛ



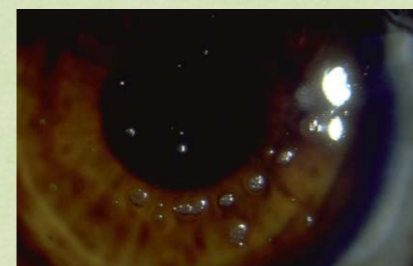
Белковые отложения на поверхности гидрогелевой МКЛ



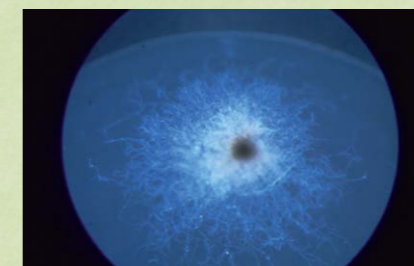
Гидрофобная поверхность МКЛ



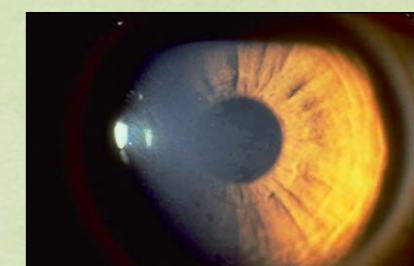
Зоны роста грибов на МКЛ



Зона роста грибов на МКЛ (большое увеличение)



Биопленка на поверхности МКЛ



1. K. Dumbleton et al. Compliance with lens replacement and the interval between eye examination. Optom Vis Sci Vol. 90, No. 4, April 2013

BIOTRUE® СБАЛАНСИРОВАН ДО СООТВЕТСТВИЯ pH СЛЕЗЫ ЗДОРОВОГО ГЛАЗА¹



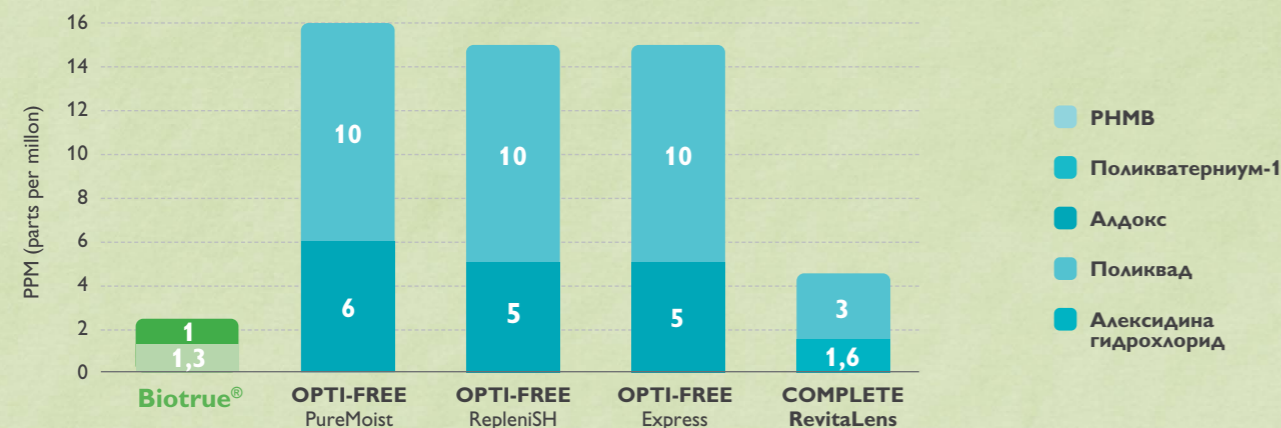
Обеспечивает превосходный **комфорт при надевании линз**, не возникает чувство жжения и раздражения²

96% пациентов оценили комфорт при надевании линз как «хороший» и «высокий»²

СНИЖЕННАЯ КОНЦЕНТРАЦИЯ КОНСЕРВАНТОВ В РАСТВОРЕ BIOTRUE®

- Biotrue® обеспечивает высокий уровень дезинфекции по стандартам FDA/ISO³ при наименьшей общей концентрации консервантов
- Минимальная концентрация консервантов позволяет снизить риск токсичности для клеток эпителия роговицы, аллергических реакций и раздражения⁴
- Раствор Biotrue® обеспечивает биосовместимую дезинфекцию, подходит для чувствительных и склонных к аллергии глаз⁵

Концентрация дезинфицирующих веществ в различных многофункциональных растворах



1. Результаты исследования по сравнению pH трех отдельных партий растворов AOSept Plus, Biotrue®, OPTI-FREE PureMoist, OPTI-FREE RepleniSH, OPTI-FREE Express, COMPLETE RevitaLens. Значение pH испытуемых растворов определяли с помощью измерителя Fisher Scientific accumet excel XL25 pH. Были взяты пять замеров pH для каждого раствора, усреднены, и оценены по сравнению с pH-диапазоном слез здорового глаза, как определено в Физиологии глаза по Адлеру, Клиническое применение. С.В. Mosby Company, 1981 и Yamada M и др. Cont Eye Res 1997;16:5482-5486.

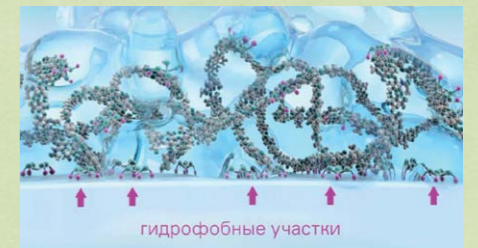
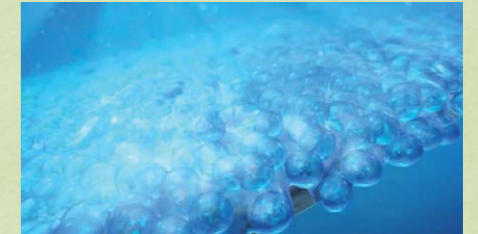
2. По данным исследования удовлетворенности пациентов через две недели использования растворов, проведенного с участием 20 врачей и 389 пользователей различных многофункциональных растворов, включая Biotrue®, OPTI-FREE, Clear Care, Renu.

BIOTRUE® ОБЕСПЕЧИВАЕТ УВЛАЖНЕНИЕ С ПОМОЩЬЮ ЕСТЕСТВЕННОГО ПОЛИМЕРА ГИАЛУРОНАНА

В состав раствора Biotrue® входит натриевая соль гиалуроновой кислоты – **гиалуронан**

Гиалуронан – естественное увлажняющее вещество организма, которое содержится во многих тканях человека: кожа, суставы, ткани глаза:

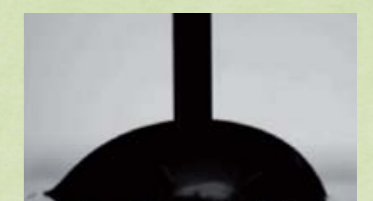
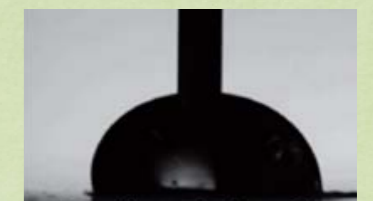
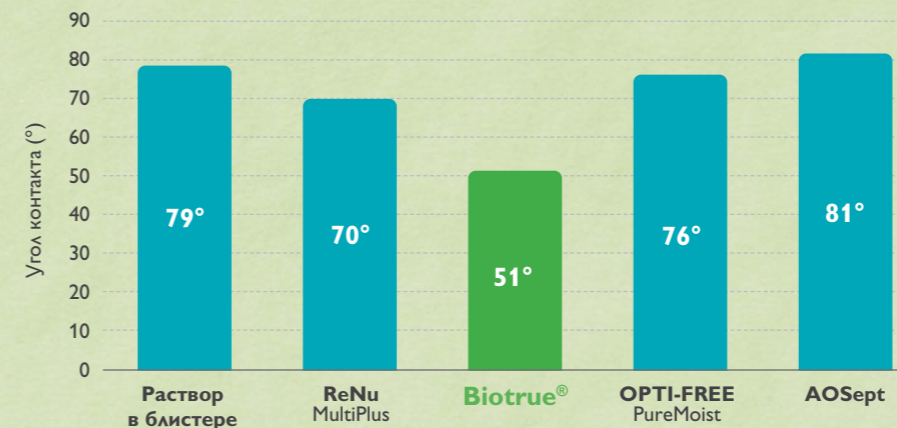
- Способствует образованию рыхлой сети на поверхности линзы, создавая равномерную увлажняющую «подушку»
- Удерживает большое количество влаги на поверхности линзы (в 1000 раз превышающее его собственный вес)
- Снижает испарение воды с поверхности линзы, сохраняет активность в сухой атмосфере и под воздействием UV



BIOTRUE® ПОВЫШАЕТ СМАЧИВАЕМОСТЬ ПОВЕРХНОСТИ СИЛИКОН-ГИДРОГЕЛЕВЫХ КОНТАКТНЫХ ЛИНЗ⁶

- Силикон-гидрогелевые материалы являются более гидрофобными по своей природе, чем традиционные гидрогели
- При ношении силикон-гидрогелевых линз рекомендуется использовать растворы с дополнительными увлажняющими компонентами, чтобы улучшить смачиваемость контактных линз и увеличить комфортность ношения
- Biotrue® существенно повышает смачиваемость поверхности силикон-гидрогелевых контактных линз⁶

Повышение смачиваемости линз Сенофилкон А при использовании раствора Biotrue®



3. К.Снайдер. С раствором Biotrue не придется выбирать между комфортом и дезинфекцией. Вестник оптометрии, 2012, №1.

4. M.E. Caveta, K.R. Van Der Meida, K.L. Harrington, R. Tchaob, K.W. Warda, J.-Z. Zhanga. Effect of a novel multipurpose contact lens solution on human corneal epithelial barrier function. Contact Lens & Anterior Eye 335 (2010) S18-S23

5. W. Reindel et al. Meta-analysis of the ocular biocompatibility of a new multipurpose lens care system. Clinical Ophthalmology 2013;7: 2051-2056

6. Madalena Lira, Rita Silva. Effect of Lens Care Systems on Silicone Hydrogel Contact Lens Hydrophobicity. Eye & Contact Lens 2016