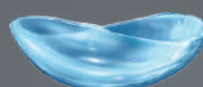


КОМФОРТ  
УВЛАЖНЕНИЕ  
**КОМПЛЕКСНАЯ СИСТЕМА<sup>1</sup>**  
ДЫХАНИЕ  
ДИЗАЙН



НОВИНКА

Улучшенная технология MoistureSeal®  
+ новая технология ComfortFeel  
(КомфортФил)



ЖИЗНЬ В СТИЛЕ  
**BAUSCH+LOMB ULTRA®**

**BAUSCH + LOMB**

Информация предназначена для медицинских работников

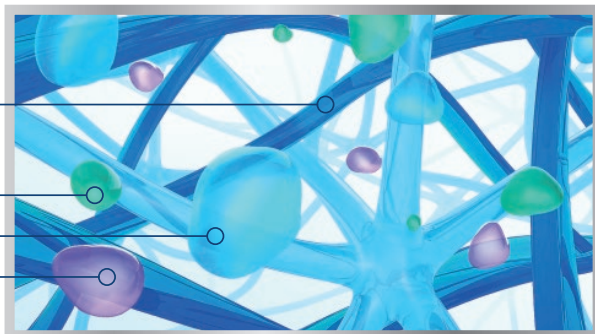
# ПРЕДСТАВЛЯЕМ ВАМ ИННОВАЦИОННЫЙ КОМПЛЕКСНЫЙ ПОДХОД

в контактной коррекции с новыми однодневными силикон-гидрогелевыми линзами

Только контактные линзы Bausch + Lomb ULTRA® ONE DAY предлагают инновационную комплексную систему состоящую из двух передовых технологий<sup>1</sup>.

Улучшенная  
**MoistureSeal®**  
ТЕХНОЛОГИЯ

Новая  
**ComfortFeel**  
(КомфортФил)  
ТЕХНОЛОГИЯ



Работая вместе со слезной плёнкой способствуют комфорту до 16 часов ношения и поддерживают естественную среду глазной поверхности<sup>2,3</sup>

## Мы усовершенствовали проверенную технологию MoistureSeal® И ВЫВЕЛИ ЕЁ НА НОВЫЙ УРОВЕНЬ

Этот силикон-гидрогелевый материал нового поколения с усовершенствованной технологией MoistureSeal®, обеспечивающей высокое влагосодержание, устойчивость к дегидратации и низкий модуль упругости<sup>3</sup>.

### ВЫСОКОЕ ВЛАГОСОДЕРЖАНИЕ

Bausch + Lomb ULTRA® ONE DAY **55%**

Acuvue® Oasys 1-Day 38%

Dailies Total1® 33%

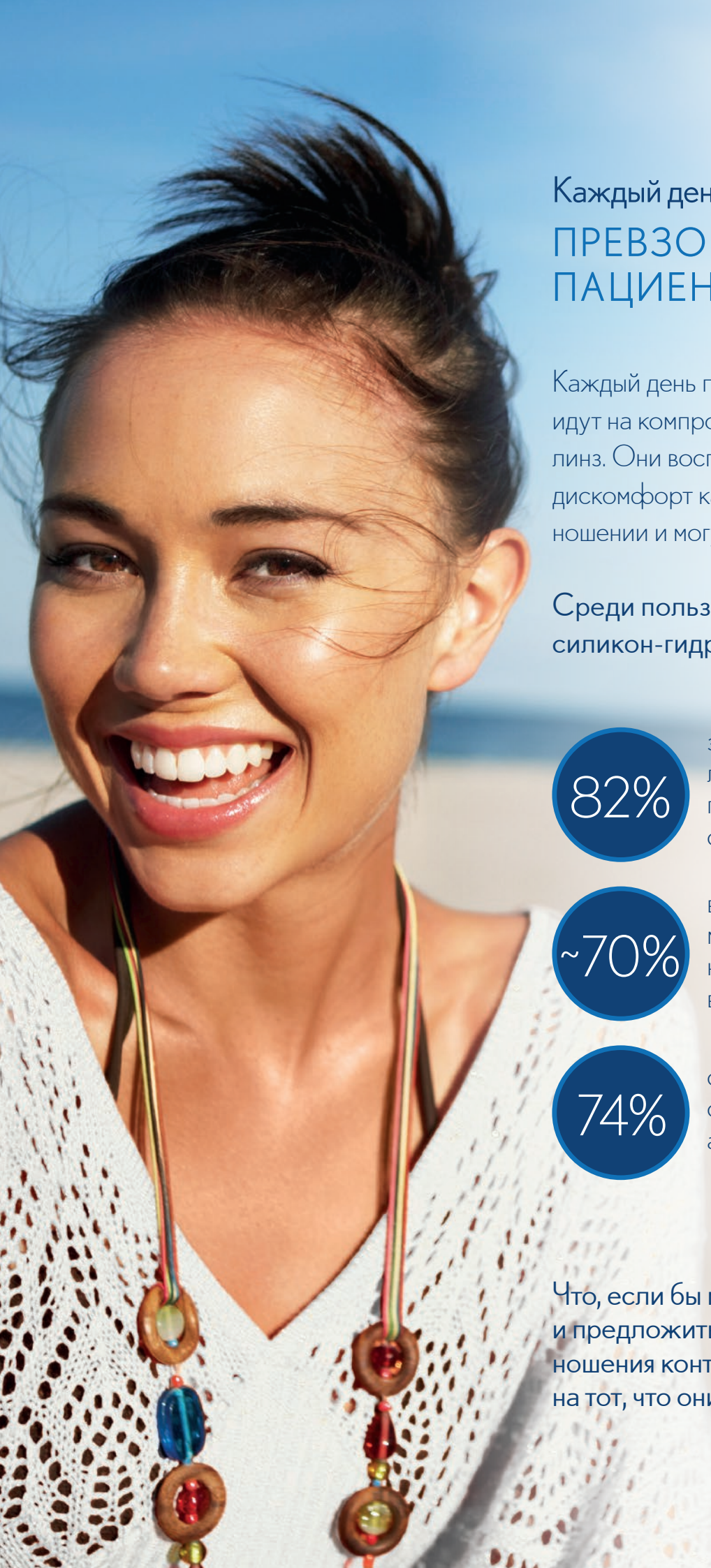
### НИЗКИЙ МОДУЛЬ УПРУГОСТИ

Bausch + Lomb ULTRA® ONE DAY **0,5**

Acuvue® Oasys 1-Day 0,7

Dailies Total1® 0,7





## Каждый день у Вас есть возможность ПРЕВЗОЙТИ ОЖИДАНИЯ ПАЦИЕНТОВ

Каждый день пациенты без необходимости идут на компромисс при ношении контактных линз. Они воспринимают сухость и дискомфорт как “нормальное” состояние при ношении и могут не говорить Вам об этом.

Среди пользователей однодневных силикон-гидрогелевых контактных линз:

82%

заинтересованы в контактных линзах, которые могли бы предотвратить или уменьшить сухость<sup>6</sup>

~70%

вынуждены мириться с меньшим комфортом при ношении линз в течение всего дня<sup>6</sup>

74%

считают, что проблемы связаны с их образом жизни, а не с контактными линзами<sup>6</sup>

Что, если бы мы могли пойти дальше и предложить совершенно новый опыт ношения контактных линз, не похожий на тот, что они пробовали раньше?

# ПЕРВЫЕ В МИРЕ КОНТАКТНЫЕ ЛИНЗЫ с технологией ComfortFeel (КомфортФил)

Высвобождает компоненты, способствующие увлажнению глаз, защите и стабилизации слёзной плёнки<sup>3,4</sup>



УВЛАЖНЯЮЩИЕ КОМПОНЕНТЫ  
(Глицерин, Полоксамин, Полоксамер 181)



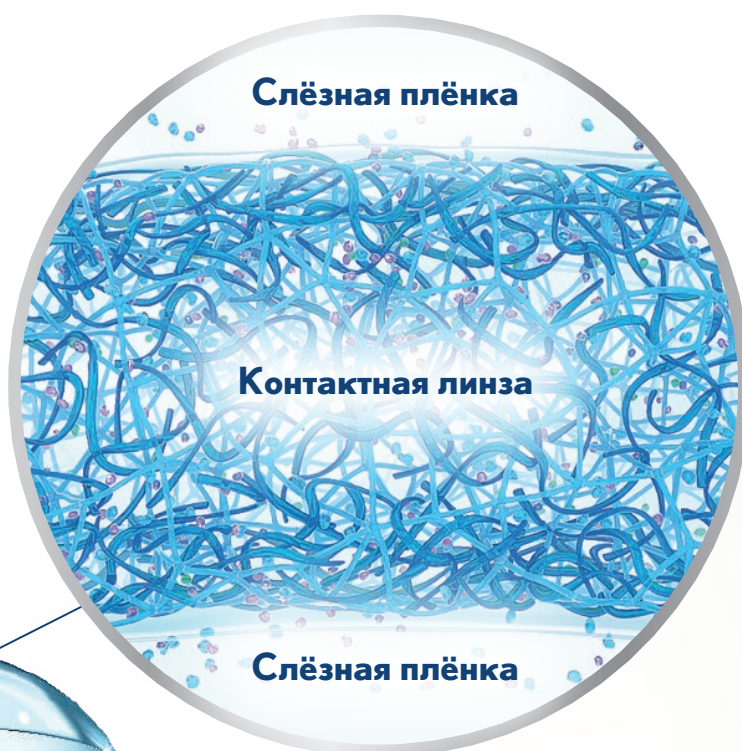
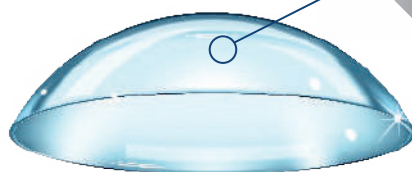
ОСМОПРОТЕКТОРЫ  
(Глицерин, Эритритол)



ЭЛЕКТРОЛИТЫ  
КСI (хлорид калия)

## Работает В СИНЕРГИИ СО СЛЁЗНОЙ ПЛЁНКОЙ

В течение 16 часов ношения улучшенная технология MoistureSeal® и новая технология ComfortFeel (КомфортФил) работают как единое целое, способствуя защите, питанию и стабилизации слёзной плёнки для поддержания естественной среды глазной поверхности<sup>3,4</sup>



## Позвольте пациентам ВЫЙТИ ЗА ГРАНИЦЫ ПРИВЫЧНОГО КОМФОРТА

ДАЖЕ СРЕДИ ПАЦИЕНТОВ С ПРОЯВЛЕНИЕМ СИМПТОМОВ СУХОГО ГЛАЗА

~85%

согласились, что однодневные контактные линзы Bausch + Lomb ULTRA® ONE DAY уменьшают раздражение и дискомфорт<sup>5</sup>

>3/4

согласились, что однодневные контактные линзы Bausch + Lomb ULTRA® ONE DAY способствуют здоровому виду глаз и помогают предотвратить чувство усталости в конце дня<sup>5</sup>

# ПРЕВОСХОДЯ ОЖИДАНИЯ

с однодневными силикон-гидрогелевыми линзами



## ВЫСОКАЯ КИСЛОРОДНАЯ ПРОНИЦАЕМОСТЬ

**134** Dk/t (при -3,0 дптр)<sup>3</sup>  
На **11%** выше, чем у Acuvue Oasys 1-Day



## ОПТИКА ВЫСОКОЙ ЧЁТКОСТИ

Способствует снижению сферических аберраций для **чёткого зрения**, уменьшения ореолов и бликов, в том числе в условиях низкой освещённости<sup>7</sup>



## НИЗКИЙ МОДУЛЬ УПРУГОСТИ

0,5 МПа<sup>3</sup> На **29%** ниже, чем у Dailies Total1 и Acuvue Oasys 1-Day



## ПРОСТОТА В ОБРАЩЕНИИ

Легко надевать и снимать



## УФ-ФИЛЬТР

Блокирует не менее **50%** излучения УФ-А и не менее **95%** излучения УФ-В



## УНИВЕРСАЛЬНЫЙ РАЗМЕР

Одна базовая кривизна и один диаметр для простоты подбора



ЖИЗНЬ В СТИЛЕ  
BAUSCH+LOMB ULTRA®

**BAUSCH+LOMB**

# РАСШИРЬТЕ ГРАНИЦЫ ПРИВЫЧНОГО КОМФОРТА

С однодневными контактными линзами  
Bausch+Lomb ULTRA® ONE DAY!



ВСТУПАЙТЕ  
В ОНЛАЙН-АКАДЕМИЮ  
BAUSCH+LOMB!

<https://bausch.expert/>



## ХАРАКТЕРИСТИКИ

МАТЕРИАЛ	калифилкон А
ТЕХНОЛОГИИ ИЗГОТОВЛЕНИЯ	Улучшенная технология MoistureSeal® + новая технология ComfortFeel (КомфортФил)
ВЛАГОСОДЕРЖАНИЕ	55%
КИСПРОДНАЯ ПРОНИЦАЕМОСТЬ	134 Dk/t при -3,0 дптр
ОПТИКА ВЫСОКОЙ ЧЁТКОСТИ	Да
БАЗОВАЯ КРИВИЗНА	8,6 мм
ДИАМЕТР	14,2 мм
ТОЛЩИНА В ЦЕНТРЕ	0,08 мм при -3,0 дптр
ОПТИЧЕСКАЯ СИЛА	от +6,0 до -6,0 дптр (шаг 0,25); от -6,0 до -12,0 дптр (шаг 0,5)
ТОНИРОВКА	Светло-голубой
РЕЖИМ ЗАМЕНЫ	Ежедневный
УФ-ФИЛЬТР	Да (Класс 2)
МОДУЛЬ УПРУГОСТИ	0,5 МПа
УПАКОВКА	30 или 90 линз

Медицинское изделие. Рег. Уд. № РЗН 2022/18785 от 11.11.2022. Линзы контактные мягкие однодневные для коррекции зрения BAUSCH+LOMB ULTRA® ONE DAY (kalifilcon А).

1. Только контактные линзы Bausch + Lomb ULTRA® ONE DAY сочетают в себе две передовых технологии: улучшенную технологию MoistureSeal® и новую технологию ComfortFeel (КомфортФил), которые работают как единая система. Среди мягких контактных линз, зарегистрированных в России по данным «Контактные линзы. Справочные таблицы. 2023 г.» / Приложение к журналу «Вестник оптометрии» на 22.06.2023; 2. Шафер Дж., Рейнден В. Клиническая оценка устойчивости к дегидратации новых силикон-гидрогелевых линз и шести однодневных силикон-гидрогелевых линз. Стендовый доклад, Ежегодное собрание Американской академии оптометрии (American Academy of Optometry Annual Meeting). - Октябрь 2020; (Исследование проводилось в отношении линз из калифилкона А, сомофилкона А, стенфилкона А, верофилкона А, делефилкона А, нарафилкона А и сенофилкона А. После шестнадцати часов ношения каждая исследуемая линза взвешивалась и определялся общий и сухой вес. Линзы из калифилкона А сохранили более 96% влаги и потеряли меньше воды по сравнению с шестью линзами сравнения); 3. Рах М. Гомеостаз глазной поверхности и дизайн контактных линз. - Rochester (США). - Февраль 2021; 4. ВанДерМейд К. и др. Оценка осмопротекторных характеристик эритрита и глицерина на линии клеток глазной поверхности в гиперосмотических условиях. Стендовый доклад, Ежегодное собрание Американской академии оптометрии (American Academy of Optometry Annual Meeting). - Октябрь 2020; 5. Материалы внутренних исследований компании Bausch & Lomb. Исследование 893: Оценка продуктовых характеристик новых силикон-гидрогелевых контактных линз ежедневной замены из материала калифилкон А - Оценка зрительных функций и комфорта при использовании линз из калифилкона А. Rochester (США). 2021; 6. Результаты маркетингового исследования компании Kadence International (Кейденс Интернешнл). Результаты исследования потребительских симптомов 318 пользователей однодневных силикон-гидрогелевых контактных линз. - Апрель 2019.

RUS-VSC-ULT-NON-07-2023-4451

**BAUSCH+LOMB**