

BAUSCH + LOMB ULTRA*

Ультрасовременные контактные линзы
с технологией **MoistureSeal®**

ULTRA* комфортные
ULTRA* увлажненные
ULTRA* дышащие

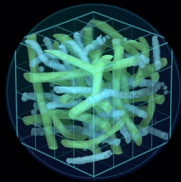
КОМФОРТ

ЗРЕНИЕ

ЗДОРОВЬЕ



**Технология
MoistureSeal®**



**Высокая кислородная
проницаемость¹**

163 Dk/t

**Высокое
Влагосодержание¹ –**

46%
влагосодержание¹

**Низкий модуль
упругости¹ –**

0,69 МПа
модуль упругости¹

Ультратонкий край²

Dk/T – кислородная проницаемость линзы, где D – коэффициент диффузии, k – коэффициент растворимости, t – толщина линзы

Материал	Самфилкон А
Технология	MoistureSeal®
Влагосодержание	46%
Dk/T (в центре для -3.00 D)	163
Оптика	Асферическая оптика
Базовая кривизна	8,5 мм
Диаметр	14,2 мм
Толщина в центре (для -3,0)	0,07 мм
Оптическая сила	От + 6,00 до -12,00 D
Тонирование	Светло-голубое
Режим замены	Ежемесячный
Режим ношения	Дневной
Рекомендуемый раствор для ухода	Biotrue®

*ULTRA (англ. Яз.) – Ультра (русс. Яз.)

MoistureSeal® – зарегистрированный товарный знак № 536830. Правообладатель Бауш энд Ломб Инкорпорейтед

Biotrue® – зарегистрированный товарный знак № 1013448. Правообладатель: Бауш энд Ломб Инкорпорейтед

1. Г. ДеНаёер. Контактные линзы Бауш энд ЛомбУльтра с технологией Moisture Seal®. Поднимаем свойства и дизайн контактных линз на новый уровень для лучших в классе клинических характеристик. Ревью оф Корнеа & Контакт Ленсес 2014

2. Ховинга К., внутреннее исследование: Изображения края линз из Самфилкона А Бауш энд Ломб Ультра, Эйр Оптикс Аква, Эйр Оптикс Найт энд Дэй, Биофинити и Оазис, 2013, относящееся к Бауш энд Ломб, Берлин

ОБСЛЕДОВАНИЕ ПЕРЕД ПОДБОРОМ ЛИНЗ

- анамнез, гигиена, физическое и психическое состояние пациента
- рефракция
- острота зрения с наилучшей коррекцией и/или диафрагмой
- кератометрия (важно понимать, что показатели кератометрии имеют ограниченное значение при выборе параметров линзы, обязательно должна проводиться оценка посадки линзы при биомикроскопии)
- диаметр радужки (диаметр линзы должен быть как минимум на 2,5 мм больше)

ВЫБОР ОПТИЧЕСКОЙ СИЛЫ ДИАГНОСТИЧЕСКОЙ ЛИНЗЫ

Расчет сферэквивалента (алгебраическая сумма величины сферического компонента рефракции и половины величины цилиндрического компонента)

SE = сфера + половина цилиндра

Вертексная поправка

- если сферический эквивалент рефракции больше $\pm 4,00D$, для определения силы пробной контактной линзы необходима вертексная поправка (см. таблицу пересчета оптической силы)

Оценка посадки диагностической линзы

- проводите оценку посадки линзы через 10-20 минут после надевания линзы, так как рефлекторное слезотечение, тоничность и pH раствора блистера, индивидуальный состав слезы пациента могут повлиять на посадку линзы.
- **подвижность:** линза должна иметь заметную подвижность (приблизительно 0,2-0,6 мм)
 - при моргании при взгляде прямо
 - при моргании при взгляде вверх
 - при вертикальном смещении подвижна и быстро центрируется (push-up тест)
 - при взгляде вверх несколько смещается книзу
- **центрация:** линза должна полностью покрывать роговицу, задержка до 1 мм при движениях глаза

КРИТЕРИИ ПРАВИЛЬНОЙ ПОСАДКИ:

- Полное покрытие роговицы
- Заметная подвижность линзы при моргании
- Комфорт
- Стабильная острота зрения

КРИТЕРИИ КРУТОЙ (ПЛОТНОЙ) ПОСАДКИ:

- Нестабильная острота зрения, улучшается после моргания
- Тем не менее, при крутой посадке субъективная острота зрения и комфорт могут быть хорошими, плотную посадку можно отличить по отсутствию смещения линзы книзу при взгляде вверх (при правильной посадке линза смещается приблизительно на 0,2-0,6 мм, при плотной посадке линза не смещается)

КРИТЕРИИ СВОБОДНОЙ (ПЛОСКОЙ) ПОСАДКИ:

- Дискомфорт, раздражение, нестабильная острота зрения
- Децентрация, особенно заметная после моргания
- При взгляде вверх линза смещается книзу более чем на 2,0 мм после моргания
- Нижний край линзы может приподниматься, ложиться на край нижнего века или опускаться в конъюнктивальный свод

ОЦЕНКА ОСТРОТЫ ЗРЕНИЯ В КОНТАКТНЫХ ЛИНЗАХ

- докоррекция (оверкоррекция) с помощью пробных очковых стекол, если необходимо

ДИНАМИЧЕСКОЕ НАБЛЮДЕНИЕ

- 1) В течение первого времени пациенты часто склонны носить линзы дольше рекомендуемого времени, и чтобы помочь пациенту адаптироваться к новым контактным линзам, убедите пациента следовать Вашим инструкциям и соблюдать рекомендуемый режим ношения.
 - первое использование линз в комфортной обстановке, например, дома
 - избегать чрезмерной зрительной нагрузки в течение начального периода адаптации
- 2) Рекомендуемый график повторных осмотров после подбора контактных линз
 - 24 часа после подбора линз (перед осмотром пациент должен носить линзы не менее 4-часов подряд)
 - 10 дней
 - 1 месяц
 - 3 месяца
 - каждые 6 месяцев

НА ПОВТОРНЫХ ОСМОТРАХ ОЦЕНИТЕ:

- посадку линзы
- наличие отложений и/или повреждений линзы
- после снятия линз оцените состояние глазной поверхности, при отсутствии противопоказаний используйте флуоресцеин

День ношения	Время ношения (часы)*
1	4 часа
2	6 часов
3	8 часов
4	Необходимое время

* Время ношения должно быть определено индивидуально врачом-офтальмологом в зависимости от состояния глаз пациента

Рег. уд. №РЗН 2016/3720 от 19.02.2016

*ULTRA (англ. яз.) - Ультра (русс. яз.)
ИНФОРМАЦИЯ ПРЕДНАЗНАЧЕНА ДЛЯ МЕДИЦИНСКИХ РАБОТНИКОВ

Сила очковых линз	Сила контактных линз
12 мм	-
-4.00	-3.75
-4.25	-4.0
-4.50	-4.25
-4.75	-4.50
-5.00	-4.75
-5.25	-5.00
-5.50	-5.25
-5.75	-5.50
-6.00	-5.50
-6.25	-5.75
-6.50	-6.00
-6.75	-6.00
-7.00	-6.50
-7.25	-6.50
-7.50	-7.00
-7.75	-7.00
-8.00	-7.00
-8.25	-7.50
-8.50	-7.50
-8.75	-8.00
-9.00	-8.00
-9.25	-8.00
-9.50	-8.50
-9.75	-8.50
-10.00	-9.00
-10.50	-9.50
-11.00	-9.50
-11.50	-10.00
-12.00	-10.50
-12.50	-11.00
-13.00	-11.50
-13.50	-11.50
-14.00	-12.00

12 мм	+
4.00	+4.25
4.25	+4.5
4.50	+4.75
4.75	+5.0
5.00	+5.25
5.25	+5.50
5.50	+5.75
5.75	+6.00

ООО «ВАЛЕАНТ»: Россия, 115162, Москва, ул. Шаболовка, д. 31, стр. 5.
Тел./факс: +7 495 510-28-79. www.valeant.com